

COMPOSTAGE DOMESTIQUE

MRC ROBERT-CLICHE
111, 107^e Rue
Beauceville
418 774-9828 | beaucerc.com



MATIÈRES ACCEPTÉES

MATIÈRES VERTES

- Pelures, épluchures et restants de fruits et de légumes
- Filtres à café
- Feuilles et sachets de thé
- Coquilles d'oeufs
- Rognures de gazon
- Résidus de jardinage verts



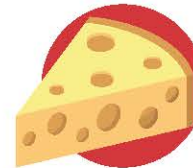
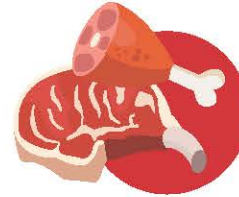
MATIÈRES BRUNES

- Copeaux de bois
- Feuilles sèches, herbe
- Brindilles et paille
- Cartons d'oeufs
- Papier brun
- Granules de bois



MATIÈRES REFUSÉES

- Fromages
- Matières grasses
- Huile
- Viandes
- Volailles
- Poissons
- Os
- Plantes malades
- Rognures de gazon traitées avec des pesticides
- Déjections animales



QUESTIONS FRÉQUENTES

LE COMPOST DÉGAGE DES ODEURS ?

Cause: manque d'air, compost trop humide

Solution: mélanger le contenu, ajouter de la matière brune (copeaux de bois)

LA TEMPÉRATURE NE MONTE PAS ?

Cause: pas assez de matières dans le composteur, trop d'ombre

Solution: ajouter plus de matières, mélanger le contenu, déplacer le composteur dans un endroit mi-ensoleillé

TROP D'INSECTES ?

Cause: la nourriture est exposée, manque de matières brunes ou des matières non compostables se trouvent dans le composteur

Solution: ajouter de la matière brune (ex.: copeaux ou granules de bois)

CONSEILS

- Mettre environ la même quantité de matières vertes et brunes
- Placer le composteur dans un endroit mi-ensoleillé
- Placer le composteur en contact avec la terre pour favoriser l'intégration des microorganismes du sol
- Déchiqueter les matières volumineuses
- Retournez le contenu régulièrement



Où puis-je acheter un composteur ?

Informez-vous à la MRC Robert-Cliche
418 774-9828 | beaucerc.com
Et pourquoi ne pas en construire un vous-même ?